

Afegeixi la direcció [comunicacio@saludyfamilia.es](mailto:comunicacio@saludyfamilia.es) als seus contactes per rebre correctament nuestros boletines

[Cliqui aquí per tal de rebre correctament els nostres butlletins](#)



Associació Salut i Família

Butlletí nº 76 - Primer Trimestre 2019



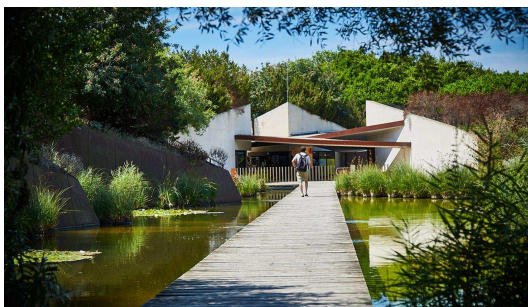
### **Sortida a 'Handel & Friends'**

La primera sortida de l'any va ser a L'Auditori a presenciar l'espectacle 'Handel & Friends' dins de la programació 'Concerts en Família'. Gràcies al Programa Apropa Cultura

**PROPERES SORTIDES**

## Sortida a l'Auditori - Espectacle Familiar 'PICA-SO'

L'Associació Salut i Família a través del Programa Famílies Hospitalàries organitza una sortida al Auditori a gaudir del concert en família 'Pica So'. De la mà de Pablo Picasso, ens aproparem al flamenc, a les músiques de la Barcelona modernista, als ballets russos i fins el cuplet i la chanson francesa. És una iniciativa possible gràcies al Programa Apropa Cultura. Serà el proper diumenge 24 de febrer a les 10h.



## Visita al Jardí Botànic

L'Associació Salut i Família a través del seu programa dedicada a la integració, Famílies Hospitalàries per als immigrants organitza una sortida al Jardí Botànic. L'actual Jardí Botànic és un espai especialitzat en mostrar la biodiversitat de la flora del clima mediterrani. Serà el 23 de març a les 11h



## Sortida al Parc del Laberint

El parc del Laberint d'Horta és un jardí històric situat al districte d'Horta-Guinardó de Barcelona. És el jardí més antic que es conserva a la ciutat. Es troba a l'antiga finca de la família Desvalls, en un vessant de la serra de Collserola. Serà el 23 de març a les 10:00



## Sortida al Castell de Montjuïc

L'Associació Salut i Família organitza una sortida per visitar el Castell de Montjuïc. El Castell és una antiga fortalesa militar situada a la muntanya de Montjuïc, a la ciutat de Barcelona. La fortalesa va ser una instal·lació de l'Exèrcit espanyol. Històricament el castell ha tingut un important

Informació i inscripcions:  
gparedes@saluidyfamilia.es

paper en diversos episodis de la història de  
Barcelona.

Serà el 18 de maig a les 10:00

Informació i inscripcions:  
gparedes@saluidyfamilia.es

## Nou horari d'entrada gratuïta als Museus Municipals de Barcelona

**ELS MUSEUS QUE OFEREIXEN  
ENTRADA GRATUÏTA CADA DIUMENGE  
A PARTIR DE LES 15 H**

<b>EL DORN CENTRE DE CULTURA I MEMÒRIA</b>	<b>MUNBA. MUSEU D'HISTÒRIA DE BARCELONA</b> <ul style="list-style-type: none"><li>— Plaça del Rei</li><li>— Via Sepulcral Romana</li><li>— El Call</li><li>— Vila Joana</li><li>— Oliva Artés</li></ul>	<b>MUSEU DE LA MÚSICA</b>
<b>CASTELL DE MONJUÏC</b>		<b>NAT. MUSEU DE CIÈNCIES NATURALS DE BARCELONA</b> <ul style="list-style-type: none"><li>— Museu Blau</li><li>— Jardí Botànic de Barcelona</li></ul>
<b>CCCB - CENTRE DE CULTURA CONTEMPORÀNIA DE BARCELONA</b>	<b>MUSEU ETNOLÒGIC DE BARCELONA</b>	<b>REIAL MONESTIR DE SANTA MARIA DE PEDRALBES</b>
<b>MUSEU DE CULTURES DEL MÓN</b>	<b>MUSEU FREDERIC MARÉS</b>	<b>LA VIRREINA CENTRE DE LA IMATGE</b>
<b>MUSEU DEL DISSENY DE BARCELONA</b>	<b>MUSEU MARÍTIM DE BARCELONA</b>	

Consulta els horaris de cada museu a la seva web.

L'Ajuntament de Barcelona amplia l'horari de gratuïtat dels Museus de gestió municipal que d'ara endavant serà per a TOTS els diumenges a partir de les 15 hores.

### Inscripcions a les activitats

Totes les nostres activitats són gratuïtes. Cal inscriure a través dels formularis corresponents o bé enviant un correu a [saludyfamilia@saludyfamilia.es](mailto:saludyfamilia@saludyfamilia.es).



Facebook



Twitter



Página web

Copyright © *\*|CURRENT\_YEAR|\** *\*|LIST:COMPANY|\**.  
*\*|IFNOT:ARCHIVE\_PAGE|\** *\*|LIST:DESCRIPTION|\**

#### CONTACTE:

*\*|HTML:LIST\_ADDRESS\_HTML|\** *\*|END:IF|\**

[Cancela la suscripción](#) [Modifica la suscripción](#)

*\*|IF:REWARDS|\** *\*|HTML:REWARDS|\** *\*|END:IF|\**